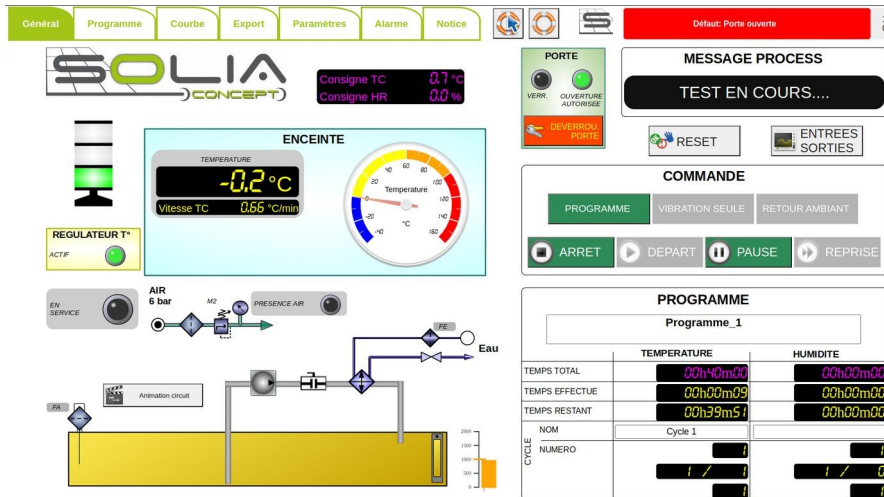




## Supervision Web tactile



## Solution de supervision sur mesure, connecté et tactile

- Technologie WEB HTML5, communication WebSocket
- Ergonomique et multi-plateforme

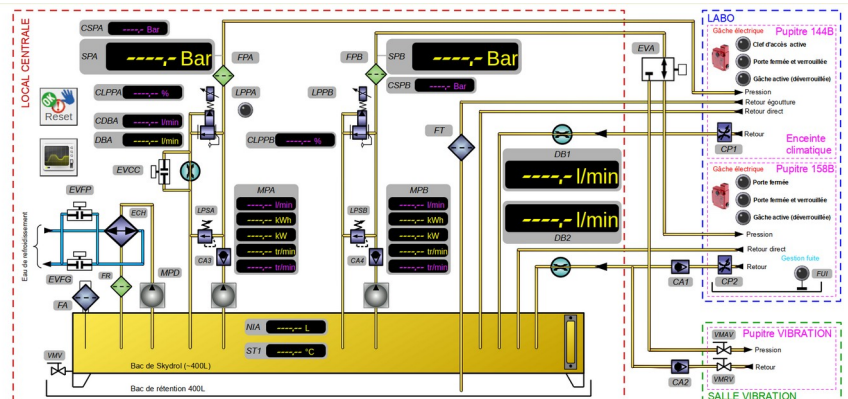
- ✓ Machine spéciale
- ✓ Système embarqué

## Souplesse d'adaptation

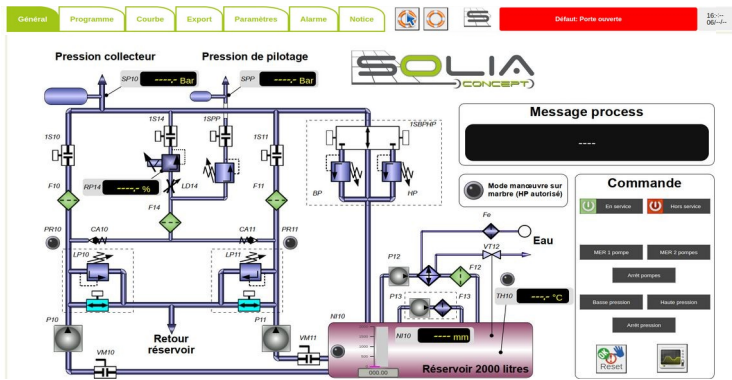
- Indépendant de la plateforme et du système d'exploitation. Fonctionne dans un navigateur web
- Multi-accès et multi-écran
- Développement sur mesure rapide adapté aux besoins spécifiques de la machine
- Fonctionnalités et outils d'analyse intégrés

## Contrôle optimal en toute sécurité de machine

- Facilite la compréhension de l'état courant de la machine
- Permet une analyse et un export rapide des résultats
- Offre un paramétrage intuitif



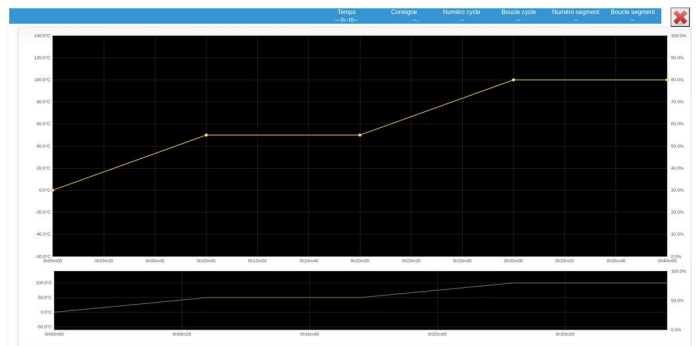
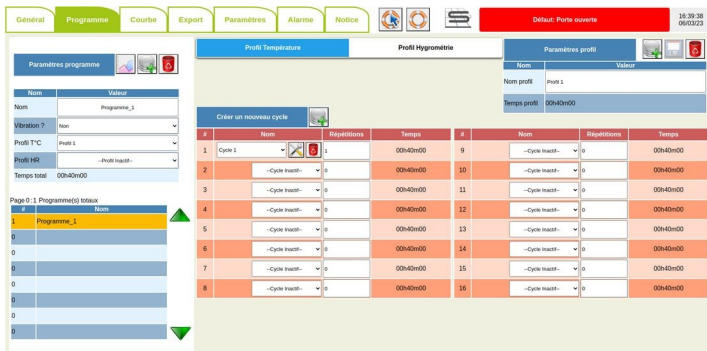
## Fenêtre principale



- Synoptiques spécifiques
- Objets animés
- Bandeau de messagerie intégré toujours visible
- Aide interactive

✓ Ayez un aperçu rapide et global sur l'ensemble de votre machine !

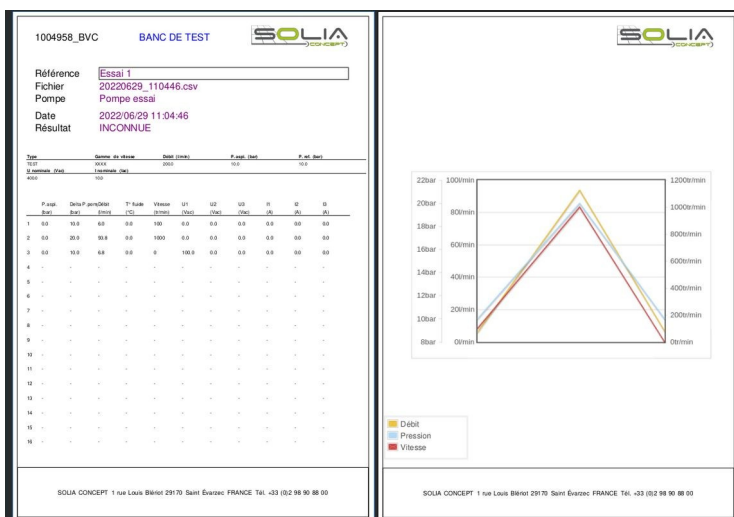
## Éditeur de programme



- Programme adapté à chaque machine
- Modification facile et enregistrement en base de donnée.
- Prévisualisation de l'essai avec point de consigne interactif

✓ Créer rapidement un nouveau programme d'essai et visualiser les consignes avant son lancement

## PV d'essai



- PV créé sur mesure pour chaque machine
- Personnalisable et modifiable par l'utilisateur sans mise à jour
- Édition PDF directement depuis l'interface
- Téléchargement en fichier CSV.

✓ Éditer rapidement en pdf un Procès Verbal d'essai.

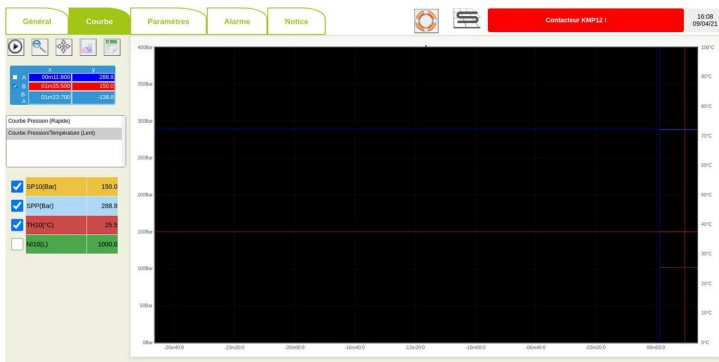
## Surveillance et journal d'événements

Type	Date	Fin	Alco
Défaut: Porte ouverte	16:25:16 06/03/23		
Alarme: Abaisse température compresseurs	15:58:44 06/03/23		
Alarme: Porte ouverte	15:58:44 06/03/23	16:00:58 06/03/23	
Défaut: Encense climatique pas en auto	15:59:44 06/03/23		
Défaut: Surchauffe banc	17:56:51 03/03/23		
Défaut: Surchauffe base de supervision	17:56:51 03/03/23		
Défaut: Surchauffe armoire de puissance	17:56:51 03/03/23		
Défaut: Pression réseau d'Air	17:56:51 03/03/23		

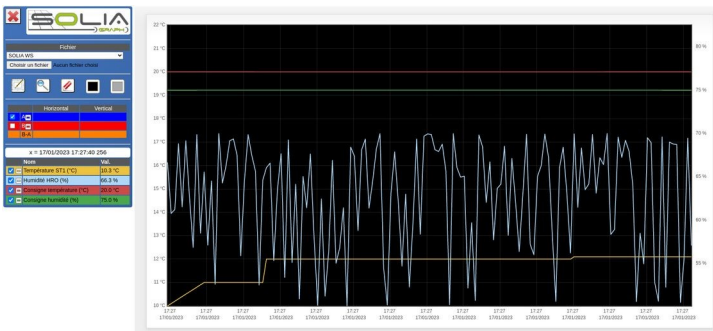
- Envoi d'e-mail en cas de défaut
- Référencement de tous les événements survenus sur la machine
- Date de début et fin d'événement
- Acquiescement en fin de défaut
- Possibilité de tri
- Aide diagnostique associée

- ✓ *Soyez prévenu tout de suite.*
- ✓ *Conservez l'historique de votre machine.*
- ✓ *Installateur : en cas de panne préparez le matériel avant d'intervenir sur place.*

## Analyse temps réel et post-traitement



- Module d'analyse de courbe en temps réel (oscilloscope)
- Durée d'affichage et d'enregistrement paramétrable
- Zoom, curseur, navigation par souris ou en tactile.
- Export des données en CSV
- Courbe pré-établie et courbe modifiable par l'utilisateur



- Outil d'acquisition des données avec périodes d'échantillonnage modifiable
- Module de chargement et d'analyse des acquisition « SOLIA Graph » directement intégrée

- ✓ *Analysez précisément les mesures en temps réel ou en post traitement.*

## Autres

- Accès protégée par mot de passe cryptés permettant la modification des programmes, des paramètres, la visualisation de certains signaux...
- Mode forçage des sorties tout-ou-rien ou analogiques
- Module de calibrages des entrées-sorties analogiques
- Compteurs horaire et de cycle. Total et partiel.

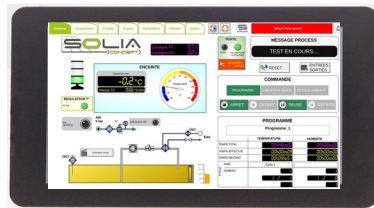
- ✓ *Gérez les accès pour limiter le contrôle sur certains paramètres.*

- Aide en ligne facilement accessible Lecteur PDF intégré dans l'interface pour l'affichage direct des schémas électrique, hydraulique...

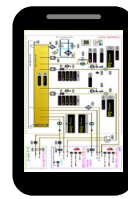
## Superviseur tactile multi-accès - multi-plateforme - multi-OS



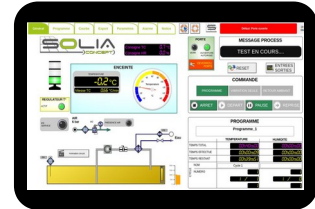
PC Bureau



Écran tactile embarqué



Smartphone



Tablette

- Technologie Web HTML5, CSS, JS
  - Enregistrement sur base de données « SQLite »
  - Communication temps réel entre le régulateur et la page Web. Technologie Web Socket
  - Partage de fichier et mise à jour sans installation par protocole FTP
  - Télémaintenance via VPN sécurisé.
- Web Socket FTP**
- ETHERNET** <...>
- Modbus SQLite
- BD externe**
- Régulateur numérique**
- PC Industriel Ordinateur Monocarte
- Entrées/Sorties ::
    - Déportées (<1kHz)
    - Carte PCI (>=1kHz)
  - Communications :
    - Modbus RTU/TCP
    - CANBUS (can open)
    - SSI, RS485, RS232

## Historique Développements

- 1994 : Création Superviseur & Régulateur Numérique Temps Réel Dos STA Contrôle Pleuven
- 2000 : Création Superviseur CYLIX (ClemessY Linux Interface X) Clemessy STA à Pleuven
- 2008 : Création de SOLIA Concept par les auteurs de CYLIX en gardant à leur charge sa maintenance et ses évolutions
- 2012 : Migration de son Régulateur Numérique Temps Réel Dos sous Linux
- 2012 : Création du progiciel SOLIA Connect pour la supervision et la maîtrise d'énergie.
- 2015 : Portage de CYLIX vers Windows
- 2017 : Portage de son Régulateur Numérique Linux Temps Réel sur PLC Beckhoff
- 2020 : Création de SOLIA Touch pour répondre au nouveau besoin de connectivité et d'interface tactile dans l'industrie 4.0.

## Qui sommes-nous ?

- Une entreprise garantissant des produits et des prestations de qualité grâce à la maîtrise complète de la conception jusqu'au montage final dans ses locaux.
- Une structure dynamique et réactive à votre service répondant à toutes vos questions ou demandes spécifiques.
- Des formateurs pour vous initier à l'utilisation de vos systèmes.
- Appuyés par un partenaire proche de vous et de vos attentes.



CYLIXDC103

www.solia-concept.fr - Tél : 02 98 90 88 00  
1, rue Louis Blériot - Z.A. De Troyalac'h  
29170 St EVARZEC