

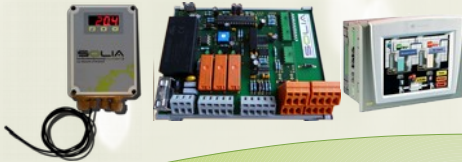


Solution de supervision et d'analyse Maîtrise de l'énergie

Compteur



Régulation, automate



Capteur



Capteur sans fil



Pilotage et visualisation à distance

Reliez vos appareils au serveur via une communication Modbus ou le réseau SIGFOX et supervisez à distance votre installation grâce à « Solia Connect » et son interface Web HTML5 associée à sa base de données.

Large gamme d'objets connectés : compteur, onduleur photovoltaïque, éolienne, automate, ventilation, lumière, PAC...

Modbus, SIGFOX

Restez connecté...



...où que vous soyez



Grâce à SOLIA Connect contrôlez vos installations de façon optimale en toute mobilité.

L'outil indispensable pour la gestion et l'analyse de vos installations

- À tout moment contrôlez /visualisez de façon simple et globale
- Soyez averti en cas de problème et réagissez à distance
- Surveillez, enregistrez et analysez vos consommations
- Analysez et tracez votre production

- Relie tous vos appareils de mesure/régulation sur une seule interface facile d'utilisation
- Contrôle et pilotage de toute l'installation à distance
- Envoie de mail en cas de défaut
- Enregistrements et outils d'analyse
- Synthétiques, courbes, journaux d'événements
- Communication ouverte et protocole industriel standard



Installation et accès facile

Bus et protocole standard « Modbus »

- Un câble avec une paire torsadée relie tous les coffrets avec le coffret serveur en RS485.
- Possibilité de connecter des appareils en Modbus TCP en passant par un réseau Ethernet.
- Le câble peut aller jusqu'à une longueur de 1 km.
- Les coffrets peuvent se situer dans plusieurs bâtiments en choisissant une solution isolée galvaniquement.
- La communication ouverte et documentée peut se greffer dans des installations avec des automatismes contrôlés par automate ou PC.

Application Web HTML 5

- Pas de logiciel à installer, un navigateur Web suffit.
- Pas besoin d'installer un ordinateur dédié, un PC déjà présent peut être utilisé.
- Seul le coffret serveur (consommation < 5W) doit rester allumé, le pc peut être coupé.
- Compatible avec Firefox, Chrome et Opéra.
- Accès depuis pc, tablette, smartphone et tout terminal possédant un navigateur web et une connexion au réseau local ou Internet.

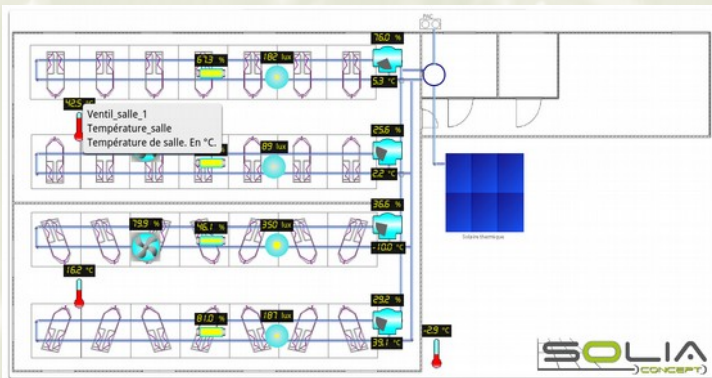
Gestion des accès

- Les accès sont protégés par mot de passe.
- Un accès spécial installateur est prévu pour l'installation et la maintenance.

- ✓ Gérez les accès pour limiter le contrôle sur certains paramètres.
- ✓ Les accès sont enregistrés.

Visualisation

Synoptiques personnalisables



- Synoptique de l'installation avec les principales informations.
- Entièrement personnalisable. Importez les plans de vos bâtiments ou choisissez dans un modèle puis placez la donnée avec son icône.
- Découpez votre installation en plusieurs synoptiques.

- ✓ Ayez un aperçu rapide et global sur l'ensemble de vos installations.

Surveillance et journal d'événements

Journal d'événements						
État	Date	Fin	Appareil	Description	Action	Acq.
🔴	2014-04-01 14:58:31		Compteur	Communication perdue	Vérifier le cablage de la communication. Redémarrer l'appareil. Redémarrer le serveur.	🔧🔄📧
🔴	2014-04-01 14:58:31		Calorimètre	Communication perdue	Vérifier le cablage de la communication. Redémarrer l'appareil. Redémarrer le serveur.	🔧🔄📧
🔴	2014-04-01 14:58:31		Th_salle_2	Communication perdue	Vérifier le cablage de la communication. Redémarrer l'appareil. Redémarrer le serveur.	🔧🔄📧
🔴	2014-04-01 14:58:28		Ventil_salle_2	Communication perdue	Vérifier le cablage de la communication. Redémarrer l'appareil. Redémarrer le serveur.	🔧🔄📧
🔴	2014-04-01 14:58:27		Chauf_salle_2	Communication perdue	Vérifier le cablage de la communication. Redémarrer l'appareil. Redémarrer le serveur.	🔧🔄📧
🔴	2014-04-01 14:58:27		Ventil_salle_1	Communication perdue	Vérifier le cablage de la communication. Redémarrer l'appareil. Redémarrer le serveur.	🔧🔄📧
🔴	2014-04-01 14:58:26		Chauf_salle_1	Communication perdue	Vérifier le cablage de la communication. Redémarrer l'appareil. Redémarrer le serveur.	🔧🔄📧
🔴	2014-04-01 14:58:25		Lum_salle_2	Communication perdue	Vérifier le cablage de la communication. Redémarrer l'appareil. Redémarrer le serveur.	🔧🔄📧
🔴	2014-04-01 14:58:24		Lum_salle_1	Communication perdue	Vérifier le cablage de la communication. Redémarrer l'appareil. Redémarrer le serveur.	🔧🔄📧
🟢	2014-04-01 14:58:15	2014-04-01 14:58:15	Th_salle_1	Communication établie		

- En cas de défaut vous êtes prévenu par e-mail.
- Référencement de tous les événements survenus sur l'installation.
- Date de début et fin d'événement.
- Acquiescement en fin de défaut.
- Possibilité de tri.

- ✓ Soyez prévenu tout de suite.
- ✓ Conservez l'historique de votre installation
- ✓ Installateur : en cas de panne préparez le matériel avant d'intervenir sur place.

Contrôle/commande

Une page par appareil



Paramètre	Valeur	Unité	(Mode)	Description	Min	Max	Niveau
Defaut_generel	Defaut			TRUE si défaut général, FALSE sinon.	0	1	
Impulsion_Voie1	36 Imp.			Nombre d'impulsion mesuré. Voie 1.	0		
Impulsion_Voie2	47 Imp.			Nombre d'impulsion mesuré. Voie 2.	0		
Impulsion_Voie3	24 Imp.			Nombre d'impulsion mesuré. Voie 3.	0		
Impulsion_Voie4	100 Imp.			Nombre d'impulsion mesuré. Voie 4.	0		
Impulsion_Voie5	22 Imp.			Nombre d'impulsion mesuré. Voie 5.	0		
Impulsion_Voie6	67 Imp.			Nombre d'impulsion mesuré. Voie 6.	0		
Impulsion_Voie7	48 Imp.			Nombre d'impulsion mesuré. Voie 7.	0		
Impulsion_Voie8	63 Imp.			Nombre d'impulsion mesuré. Voie 8.	0		
Impulsion_Voie9	63 Imp.			Nombre d'impulsion mesuré. Voie 9.	0		
Impulsion_Voie10	85 Imp.			Nombre d'impulsion mesuré. Voie 10.	0		
Impulsion_Voie11	38 Imp.			Nombre d'impulsion mesuré. Voie 11.	0		
Impulsion_Voie12	44 Imp.			Nombre d'impulsion mesuré. Voie 12.	0		
Impulsion_Voie13	100 Imp.			Nombre d'impulsion mesuré. Voie 13.	0		
Impulsion_Voie14	69 Imp.			Nombre d'impulsion mesuré. Voie 14.	0		

- Toutes les informations et consignes sont récapitulées par appareil.
- Modifiez les consignes facilement.
- Visualisation rapide et contrôle simplifié.

- Liste complète de tous les paramètres de l'appareil.
- Pour chaque paramètre :
 - Nom et description personnalisable
 - Mise en enregistrement, surveillance...
 - Min-Max configurables

- ✓ *Contrôlez facilement tous vos appareils et leurs données.*
- ✓ *Intervenez à distance depuis votre interface.*
- ✓ *Installateur : Vérifiez à distance le paramétrage en cas de problème.*

Analyse / Enregistrement

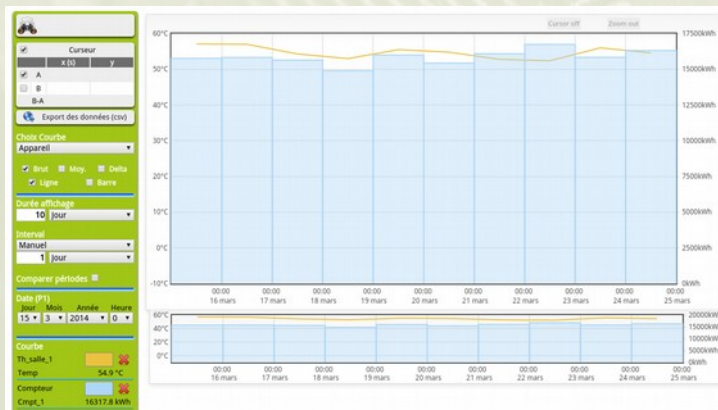
Oscilloscope



- Tracez les courbes des mesures/pilotages en instantané.
- Suivez le comportement de vos installations seconde par seconde.
- Export des données au format CSV.
- Mode XY, trigger d'acquisition, curseur.

- ✓ *Vérifiez l'évolution des débits, pilotages, pressions... en fonction des paramètres extérieurs : température, luminosité...*
- ✓ *Capturez automatiquement un phénomène.*

Rechargement et analyse des enregistrements



- Rechargez toutes les données mises en enregistrement.
- Intervalle d'enregistrement paramétrable (minute).
- Affichage en courbe ou barre.
- Rechargez et comparez plusieurs données.
- Comparez deux périodes.

- ✓ *Suivez et analysez vos consommations par rapport à votre production et aux éléments extérieurs mesurés.*

Autres

- Intégrez dans SOLIA Connect n'importe quel appareil compatible Modbus.
- Interface simple de création des données de l'appareil avec module d'import/export.

✓ *Intégrez vos propres appareils à l'interface de façon autonome.*

- Créez des automatismes simples selon une plage horaire ou la valeur d'une donnée.

✓ *Automatisez vos pilotages (exemple allumage de luminaire).*

Gestion des données

■ Base de données

- Export direct en CSV.
- Sauvegarde en 1 clic de la base de données.
- Communication possible avec une base existante (Mysql...).
- Mise à jour simple.
- Configuration réseau.
- Configuration serveur SMTP d'envoi de mail.

Caractéristiques techniques

■ Serveur

- RS485, baud-rate 9600 baud, 8 bits, parité non, 1 bit de stop.
- Isolation 1000 Vdc.
- Alimentation : 100 240 Vac, 110 370 Vdc, 47 63Hz
- AM335x 1GHz ARM® Cortex-A8, 512MB DDR3 RAM.
- Disponible en coffret ou pour installation en armoire sur rail-din.
- Prise USB.



Qui sommes-nous ?

- Une entreprise garantissant des produits de qualité grâce à la maîtrise complète de la conception jusqu'au montage final dans ses locaux.
- Une structure dynamique et réactive à votre service répondant à toutes vos questions ou demandes spécifiques.
- Des formateurs pour vous initier à l'utilisation de vos systèmes.
- Appuyés par un partenaire proche de vous et de vos attentes.



**Des outils innovants
au service de l'énergie**

www.solia-concept.fr - Tél : 02 98 90 88 00
1, rue Louis Blériot - Z.A. De Troyalac'h
29170 St EVARZEC

Notre partenaire